

Nouveaux carburants



Adapter les moteurs aux nouveaux carburants et réduire les émissions

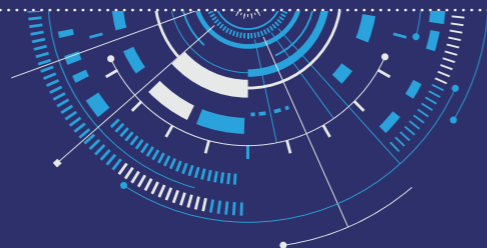
DESCRIPTION

Les activités de la Plateforme concernent l'adaptation des moteurs aux carburants conventionnels et aux biocarburants.

Il s'agit de trouver la meilleure adéquation Moteur-Carburant, d'optimiser l'utilisation des carburants et de réduire les émissions.

LES COMPÉTENCES – EXPERTISES

- Adéquation Moteurs Pistons ou turbines/carburants actuels et carburants alternatifs dans la chambre de combustion
- Analyse d'impact de la formulation sur le comportement en stockage, sur le comportement des systèmes d'alimentation (altitude, grand froid, interaction matériau/carburant), sur l'encrassement des systèmes de combustion (injecteurs)
- Analyse de Cycle de Vie (ACV), bilans économiques et environnementaux des filières de production



LES MOYENS DISPONIBLES

- Expertise Sécurité
- Laboratoires d'analyse fine et de caractérisation des carburants : nombreuses techniques de laboratoire
- Bancs de mesure des indices de cétane et d'octane (CFR)
- Equipements de caractérisation du couple moteur - carburant : oxydation du carburant, fonctionnement à froid, formation de dépôts
- Outils et méthodologies d'analyses ACV



RÉFÉRENCES

Collaborations avec les acteurs du domaine : ONERA, Airbus, Dassault, EADS et SAFRAN ...

Partenaire des programmes : CAER, ALFA-BIRD, CORE-jetfuel, SWAFEA, JetScreen, MOCCASSIN.

PERSPECTIVES DE COLLABORATIONS

- Prestation R&D
- Prototypage/innovation
- Caractérisation

CONTACT PLATEFORME

gregory.dronchat@ifpen.fr



Pour en savoir plus consultez en ligne la fiche Nouveaux carburants

